



LEANTEC
INTELLIGENCE CO.,LTD.



機床聯網產品手冊

設備聯網 / 遠程運維 / 數據分析 / 生產追蹤

新代科技 聯達智能
SYNTEC∞LEANTEC

Trusted technical servives
最值得信任的智能化夥伴



Profile

關於新代

最值得信任的電控夥伴

新代科技長期深耕於機床控制器的軟、硬體技術研發，近年來更延伸至伺服方案，提供驅動器、電機及編碼器等伺服產品，與新代控制器上下垂直整合，提供一條龍的服務以及更強大的伺服性能。新代以完善的售後服務深得顧客信任，更進一步以「工業4.0」做為新技術發展的主軸，目前已成為亞太市場中最具影響力及發展潛力的品牌之一。



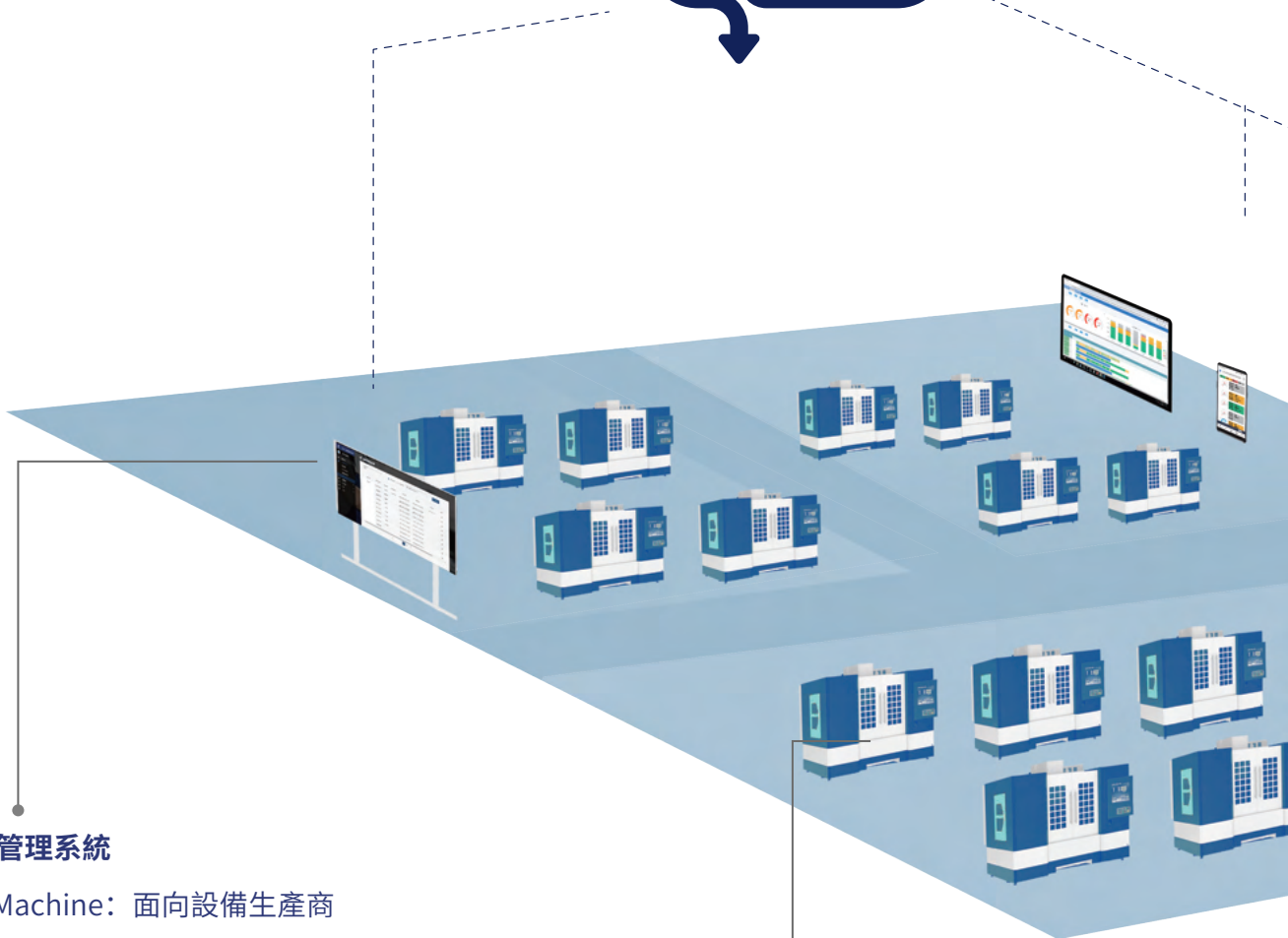
機床聯網解決方案 01

產品架構 03

機械廠使用場景 04

終端用戶使用場景 06

01 機床聯網解決方案



設備管理系統

SynMachine: 面向設備生產商

為設備遠端運維提供解決方案，可透過平臺實現設備統一的資訊管理、備份管理、故障診斷以及授權管理

SMB智慧機上盒



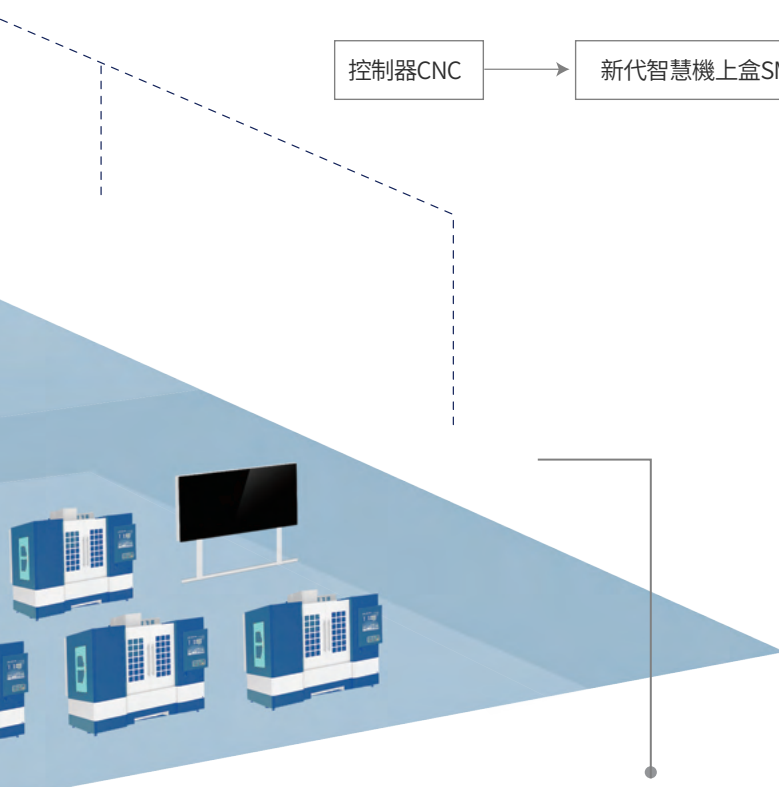
SMB — 智慧機上盒

即插即用，快速安裝

一個硬體 + 兩個平臺 / 簡單高效的產品架構

新代雲平台：

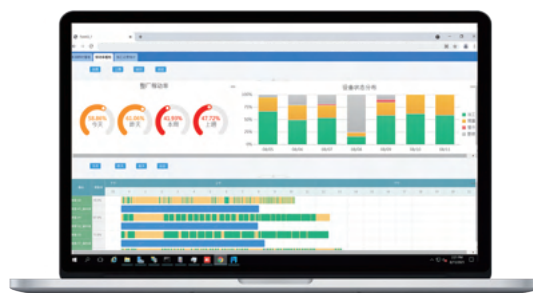
依託雲計算、大數據分析、IOT技術，為客戶的生產追蹤和運維管理的數位化升級提供可靠的解決方案



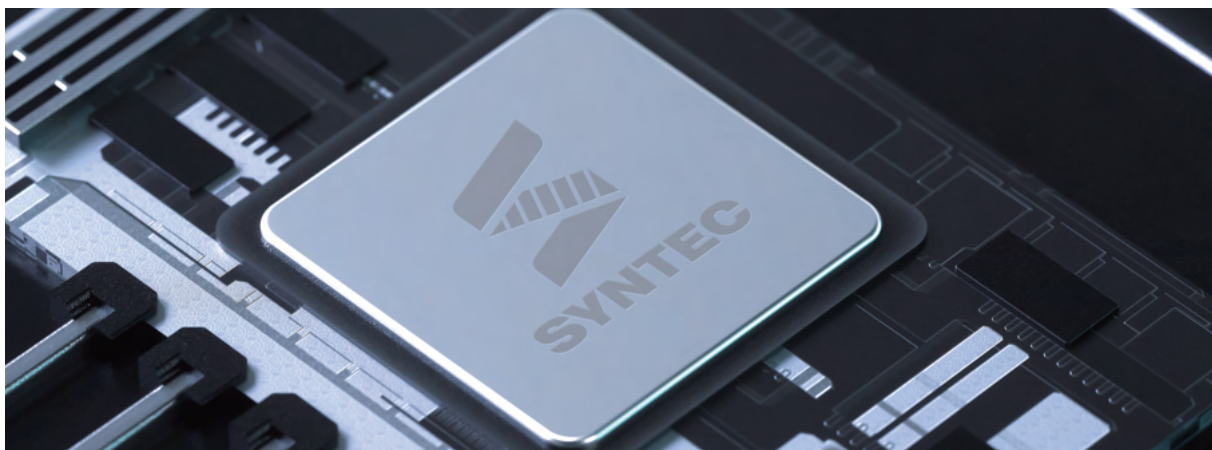
生產管理系統

SynFactory： 面向加工工廠

為工廠的生產製造，提供視覺化的資料追蹤看板，借助資料分析為後續增產提效提供思路；



03 產品架構



SynMachine



SynFactory



SMB — 智慧機上盒 即插即用，快速安裝

一個硬體 + 兩個平臺 / 簡單高效的產品架構

機械廠使用場景

應用場景：智能運維

痛點：

- 1、設備追蹤：設備銷售後，設備運作狀況、健康狀況不得而知，難以做後續設備升級改造的調研；
- 2、故障排查：僅憑客戶的回饋難以理清問題，缺乏遠端診斷工具，現場服務難以避免；
- 3、遠程解密：已銷售的加密設備，需人工記錄授權時間，缺乏統一管理工具，管理不便；

解決方案：

- 1、設備資訊綁定，資料雲端保存
- 2、設備改造升級提供分析資料
- 3、一鍵發起設備叫修，遠端問題診斷，減少設備停機時間；
- 4、平臺統一管理設備使用期限

1、信息綁定：

實現設備初始資訊與客戶資訊的綁定，為設備的售後服務做資訊留存；

客戶資訊：地區、產業、聯繫方式；

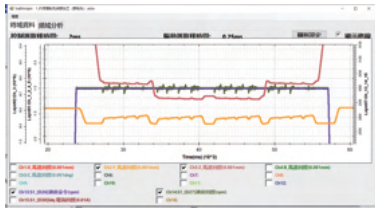
設備資訊：設備型號、電控配置、授權資訊、新代保固資訊、出機備份；



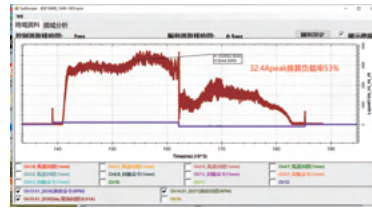
05 機械廠使用場景

2、為設備改造升級提供分析資料：

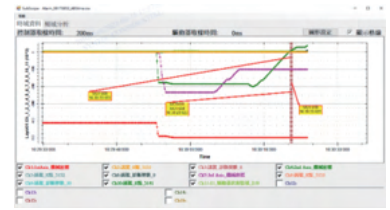
可透過系統內置的常日記錄器，確認設備是否有按照原設計規格正常運行，如設備出現長期超負載的極限運作狀況，可作為設備後期硬體選型升級改造時的參考資料；



驅動、電機溫度檢測



主軸負載監控



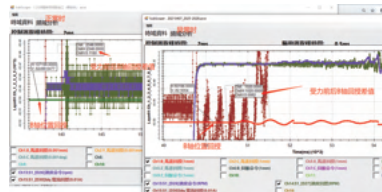
追隨誤差監控

3、遠端問題診斷：

設備發生故障時，終端客戶可直接手機端一鍵發起叫修，維修處理進度在SynMachine平臺即時可查
結合遠端工具，直接取得系統內置診斷記錄器、警報記錄器的資料做分析，做問題判斷，降低與的溝通成本；
軟體問題：可直接取得設備在新代雲的出機備份，做快速還原；
硬體問題：分析後預判為硬體問題時，可提前準備好備品，技術人員到現場後實現快速更換；



一鍵叫修，維修履歷追查



資料分析

4、平臺統一管理設備使用期限：

平臺可直接查看不同設備的使用期限；
客戶付款後在設備端直接發起解密需求，機械廠在微信端可直接做解密授權操作



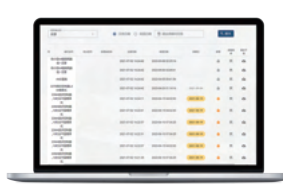
終端發起
解密請求



平台微信端
推送機械廠



遠程解密
成功提醒



終端用戶使用場景

應用場景：生產追蹤

痛點：

- 1、無法即時追蹤生產進度，需要人工現場盤點生產資料，導致資訊滯後，人工統計誤差不可避免；
- 2、人工統計的資料，無法體現出單機設備的效率，針對單機提產增效時缺乏資料指導；

解決方案：

- 1、提供設備安燈系統，設備狀態即時監看；
- 2、資料上雲，提供多樣化看板（稼動率報表、故障報表、產量報表），手機端、PC端可即時查看，不受空間限制

1、設備安燈系統；

客戶可及時瞭解設備當前的運作狀態

PC版



終端用戶使用場景

2、資料上雲

提供多樣化看板（稼動率報表、故障報表、產量報表），手機端、PC端可即時查看，不受空間限制



PC版單機資訊看板



PC版稼動率看板



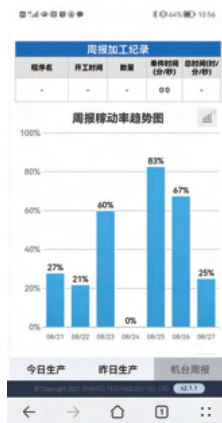
PC版產量報表



手機端



即時看板



產量週報



故障紀錄



細部稼動率

進階功能:即將上線,敬請期待

質量追溯管理

- 設置機台零件品質檢測標準,完整提升生產運作可靠性。
- 建構品質異常監控機制,提升生產運作預警可見性。



主軸品檢管理

主軸標準值設定
主軸狀態監控
振動基準值變異管理
工單資訊匯出



刀具品檢管理

刀具標準值設定
加工週期監控



生產品檢管理

檢驗標準設定
檢驗資料統計
檢驗資料檢視



質量追蹤設定

生產品質追蹤
異常警示通知設定
異常預警通知設定

產品工藝管理

- 整合工單及工藝資訊,提供最適化生產排程評估標準。
- 以日曆方式直覺化呈現工單排程資訊,提升資訊檢視視覺化。
- 支援拖拉縮放功能檢視排程細部資訊,提升資訊檢便利性。



工單管理

工單資訊建立
工單標準時間設定
工單所需物料設定
工單信息檢視
工單信息匯出



工單排程設定

工單排程設定
工單排程顯示
工單衝突提示



排程通知設定

完工通知設定
加工異常設定



生產統計

產品加工統計
機台加工統計
班別加工統計
工單加工統計

經營決策看板

- 透明化工廠即時生產狀況,有效維持生產秩序、提升管理效率。
- 視覺化資料資訊分析,快速掌握工廠生產進度及異常警訊,深化走動式管理應用。
- 多維度資訊呈現,精確且深度挖掘生產運作中斷點。



整廠績效看板

OEE / TPEE
信息設備運作信息
訂單完成率信息



生產績效看板

工單生產資訊
機台生產資訊
班別生產資訊



設備績效看板

設備連線資訊
整廠稼動率信息
細部稼動率信息
設備維護資訊



人員績效看板

班別生產績效
人員生產績效



LEANTEC
INTELLIGENCE

全球據點

聯達 台灣總公司

LEANTEC Intelligence Co., Ltd.

新竹市東區研發二路25號

☎ 886-3-6663553
☎ 886-3-6663505
✉ sales@leantec.com.tw

台中

LEANTEC Intelligence Co., Ltd.

台中市南屯區精科三路2號

☎ 886-4-23550621
☎ 886-4-23550622
✉ sales@leantec.com.tw

蘇州

Suzhou LEANTEC Intelligence Co., Ltd.

江蘇省蘇州工業園區春輝路9號C棟

☎ 86-512-69008860
☎ 86-512-65246029
✉ service@syntecclub.com.cn